

データヘルス計画

第2期計画書 中間見直し

最終更新日：令和3年06月09日

マーキュリー健康保険組合

STEP 1-1 基本情報

組合コード	30114
組合名称	マーキュリー健康保険組合
形態	単一
業種	労働者派遣業

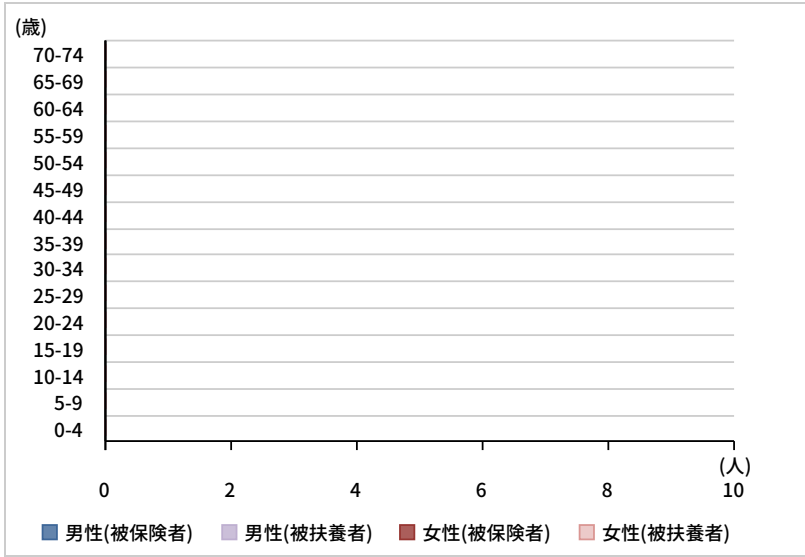
	令和3年度見込み	令和4年度見込み	令和5年度見込み
被保険者数 * 平均年齢は 特例退職被保険者を除く	-名 男性-% (平均年齢-歳) * 女性-% (平均年齢-歳) *	5,057名 男性54.8% (平均年齢26.7歳) * 女性45.2% (平均年齢25.5歳) *	4,356名 男性54.4% (平均年齢27.3歳) * 女性45.6% (平均年齢26.0歳) *
特例退職被保険者数	-名	0名	0名
加入者数	-名	5,393名	5,182名
適用事業所数	-カ所	1カ所	2カ所
対象となる拠点数	-カ所	19カ所	20カ所
保険料率 *調整を含む	-%	90%	90%

		健康保険組合と事業主側の医療専門職					
		令和3年度見込み		令和4年度見込み		令和5年度見込み	
		常勤(人)	非常勤(人)	常勤(人)	非常勤(人)	常勤(人)	非常勤(人)
健保組合	顧問医	-	-	0	0	0	0
	保健師等	-	-	0	0	0	0
事業主	産業医	-	-	0	15	0	15
	保健師等	-	-	0	0	0	0

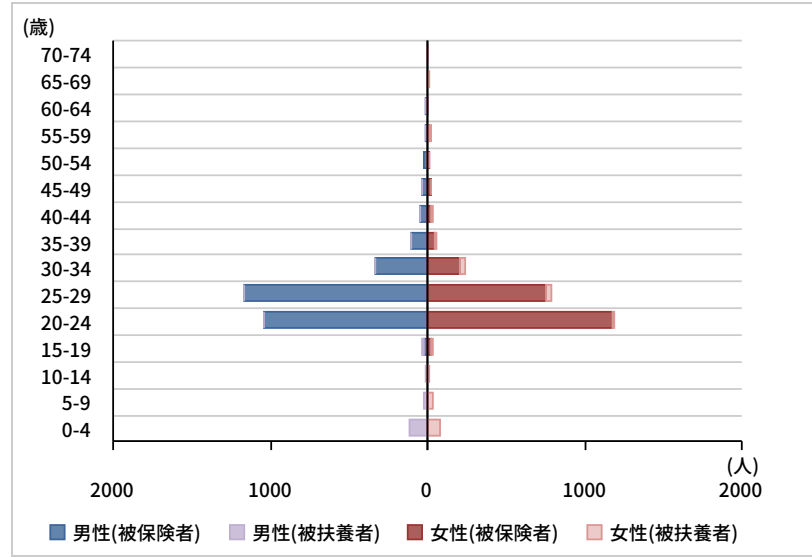
		第2期における基礎数値 (平成28年度の実績値)	
特定健康診査実施率 (特定健康診査実施者数÷ 特定健康診査対象者数)	全体	-	-
	被保険者	-	-
	被扶養者	-	-
特定保健指導実施率 (特定保健指導実施者数÷ 特定保健指導対象者数)	全体	-	-
	被保険者	-	-
	被扶養者	-	-

		令和3年度見込み		令和4年度見込み		令和5年度見込み	
		予算額(千円)	被保険者一人 当たり金額 (円)	予算額(千円)	被保険者一人 当たり金額 (円)	予算額(千円)	被保険者一人 当たり金額 (円)
保健事業費	特定健康診査事業費	-	-	250	49	293	67
	特定保健指導事業費	-	-	4,100	811	1,708	392
	保健指導宣伝費	-	-	6,200	1,226	4,743	1,089
	疾病予防費	-	-	72,000	14,238	60,810	13,960
	体育奨励費	-	-	0	0	0	0
	直営保養所費	-	-	0	0	0	0
	その他	-	-	0	0	0	0
	小計 …a	0	-	82,550	16,324	67,554	15,508
経常支出合計 …b	-	-	1,101,045	217,727	1,117,052	256,440	
a/b×100 (%)	-	-	7.50	-	6.05	-	

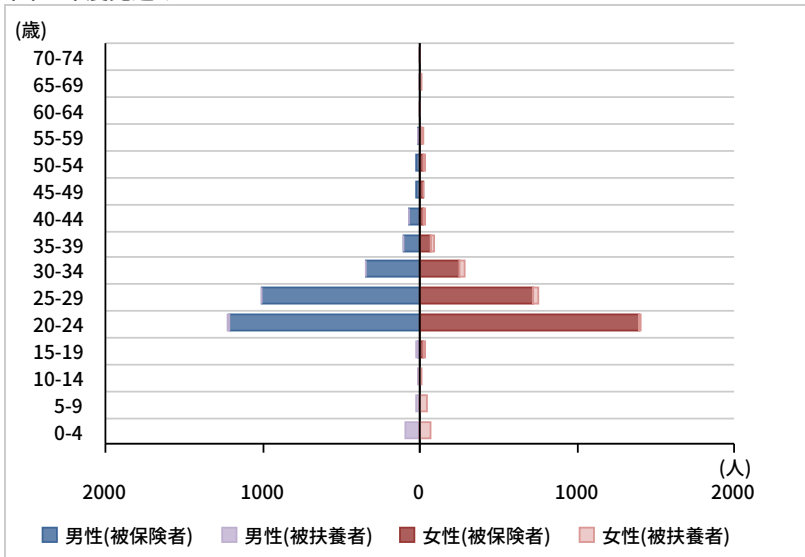
令和3年度見込み



令和4年度見込み



令和5年度見込み



男性（被保険者）

令和3年度見込み				令和4年度見込み				令和5年度見込み			
0～4	-人	5～9	-人	0～4	0人	5～9	0人	0～4	0人	5～9	0人
10～14	-人	15～19	-人	10～14	0人	15～19	23人	10～14	0人	15～19	15人
20～24	-人	25～29	-人	20～24	1,043人	25～29	1,167人	20～24	1,213人	25～29	1,005人
30～34	-人	35～39	-人	30～34	330人	35～39	104人	30～34	341人	35～39	106人
40～44	-人	45～49	-人	40～44	50人	45～49	29人	40～44	65人	45～49	27人
50～54	-人	55～59	-人	50～54	18人	55～59	11人	50～54	21人	55～59	14人
60～64	-人	65～69	-人	60～64	6人	65～69	1人	60～64	2人	65～69	2人
70～74	-人			70～74	2人			70～74	2人		

女性（被保険者）

令和3年度見込み				令和4年度見込み				令和5年度見込み			
0～4	-人	5～9	-人	0～4	0人	5～9	0人	0～4	0人	5～9	0人
10～14	-人	15～19	-人	10～14	0人	15～19	20人	10～14	0人	15～19	21人
20～24	-人	25～29	-人	20～24	1,179人	25～29	757人	20～24	1,394人	25～29	719人
30～34	-人	35～39	-人	30～34	207人	35～39	51人	30～34	253人	35～39	68人
40～44	-人	45～49	-人	40～44	20人	45～49	21人	40～44	23人	45～49	19人
50～54	-人	55～59	-人	50～54	15人	55～59	6人	50～54	18人	55～59	8人
60～64	-人	65～69	-人	60～64	5人	65～69	0人	60～64	3人	65～69	0人
70～74	-人			70～74	0人			70～74	0人		

男性（被扶養者）

令和3年度見込み				令和4年度見込み				令和5年度見込み			
0～4	-人	5～9	-人	0～4	110人	5～9	26人	0～4	96人	5～9	26人
10～14	-人	15～19	-人	10～14	6人	15～19	6人	10～14	10人	15～19	9人
20～24	-人	25～29	-人	20～24	2人	25～29	5人	20～24	6人	25～29	1人
30～34	-人	35～39	-人	30～34	4人	35～39	5人	30～34	3人	35～39	5人
40～44	-人	45～49	-人	40～44	1人	45～49	1人	40～44	3人	45～49	0人
50～54	-人	55～59	-人	50～54	0人	55～59	1人	50～54	0人	55～59	1人
60～64	-人	65～69	-人	60～64	2人	65～69	0人	60～64	2人	65～69	1人
70～74	-人			70～74	0人			70～74	0人		

女性（被扶養者）

令和3年度見込み				令和4年度見込み				令和5年度見込み			
0～4	-人	5～9	-人	0～4	75人	5～9	29人	0～4	73人	5～9	43人
10～14	-人	15～19	-人	10～14	14人	15～19	11人	10～14	15人	15～19	15人
20～24	-人	25～29	-人	20～24	15人	25～29	33人	20～24	11人	25～29	32人
30～34	-人	35～39	-人	30～34	32人	35～39	15人	30～34	29人	35～39	18人
40～44	-人	45～49	-人	40～44	8人	45～49	5人	40～44	9人	45～49	5人
50～54	-人	55～59	-人	50～54	3人	55～59	8人	50～54	6人	55～59	9人
60～64	-人	65～69	-人	60～64	5人	65～69	7人	60～64	4人	65～69	7人
70～74	-人			70～74	1人			70～74	0人		

基本情報から見える特徴

dummy

STEP 1-2 保健事業の実施状況

保健事業の整理から見える特徴

事業の一覧

職場環境の整備

加入者への意識づけ

個別の事業

事業主の取組

※事業は予算科目順に並び替えて表示されています。

予 算 科 目	注1) 事業 分類	事業名	事業の目的および概要	対象者					事業費 (千円)	振り返り			注2) 評価
				資格	対象 事業所	性別	年 齢	対象者		実施状況・時期	成功・推進要因	課題及び阻害要因	
職場環境の整備													
加入者への意識づけ													
個別の事業													

注1) 1. 職場環境の整備 2. 加入者への意識づけ 3. 健康診査 4. 保健指導 5. 健康教育 6. 健康相談 7. 訪問指導 8. その他

注2) 1. 39%以下 2. 40%以上 3. 60%以上 4. 80%以上 5. 100%

事業名	事業の目的および概要	対象者			振り返り			共同 実施
		資格	性別	年齢	実施状況・時期	成功・推進要因	課題及び阻害要因	
事業主の取組								

STEP 1-3 基本分析

登録済みファイル一覧

記号	ファイル画像	タイトル	カテゴリ	コメント
ア		-	-	-

STEP 2 健康課題の抽出

No.	STEP1 対応項目	基本分析による現状把握から見える主な健康課題		対策の方向性	優先すべき 課題

基本情報

No.	特徴		対策検討時に留意すべき点

保健事業の実施状況

No.	特徴		対策検討時に留意すべき点

STEP 3 保健事業の実施計画

事業全体の目的
dummy

事業全体の目標
dummy

事業の一覧

職場環境の整備

加入者への意識づけ

個別の事業

※事業は予算科目順に並び替えて表示されています。

予 算 科 目	注1) 事業 分類	新 規 既 存	事業名	対象者				注2) 実施 主体	注3) プロセス 分類	実施方法	注4) ストラク チャー 分類	実施体制	予算額(千円)					事業目標	健康課題との関連
				対象 事業所	性別	年 齢	対象者						実施計画						
													平成30年度	令和元年度	令和2年度	令和3年度	令和4年度		
アウトプット指標												アウトカム指標							

職場環境の整備

加入者への意識づけ

個別の事業

注1) 1. 職場環境の整備 2. 加入者への意識づけ 3. 健康診査 4. 保健指導・受診勧奨 5. 健康教育 6. 健康相談 7. 後発医薬品の使用促進 8. その他の事業

注2) 事業名の後に「*」がついている事業は共同事業を指しています。

注3) 1. 健保組合 2. 事業主が主体で保健事業の一部としても活用 3. 健保組合と事業主との共同事業

注4) ア. 加入者等へのインセンティブを付与 イ. 受診状況の確認（要医療者・要精密検査者の医療機関受診状況） ウ. 受診状況の確認（がん検診・歯科健診の受診状況） エ. ICTの活用（情報作成又は情報提供でのICT活用など） オ. 専門職による対面での健診結果の説明 カ. 他の保険者と共同で集計データを持ち寄って分析を実施
キ. 定量的な効果検証の実施 ク. 対象者の抽出（優先順位づけ、事業所の選定など） ケ. 参加の促進（選択制、事業主の協力、参加状況のモニタリング、環境整備） コ. 健診当日の面談実施・健診受診の動線活用 サ. 保険者以外が実施したがん検診のデータを活用 シ. 事業主と健康課題を共有 ス. その他

注5) ア. 事業主との連携体制の構築 イ. 産業医または産業保健師との連携体制の構築 ウ. 専門職との連携体制の構築（産業医・産業保健師を除く） エ. 他の保険者との共同事業 オ. 他の保険者との健診データの連携体制の構築 カ. 自治体との連携体制の構築 キ. 医療機関・健診機関との連携体制の構築 ク. 保険者協議会との連携体制の構築
ケ. その他の団体との連携体制の構築 コ. 就業時間内も実施可（事業主と合意） サ. 運営マニュアルの整備（業務フローの整理） シ. 人材確保・教育（ケースカンファレンス/ライブラリーの設置） ス. その他